

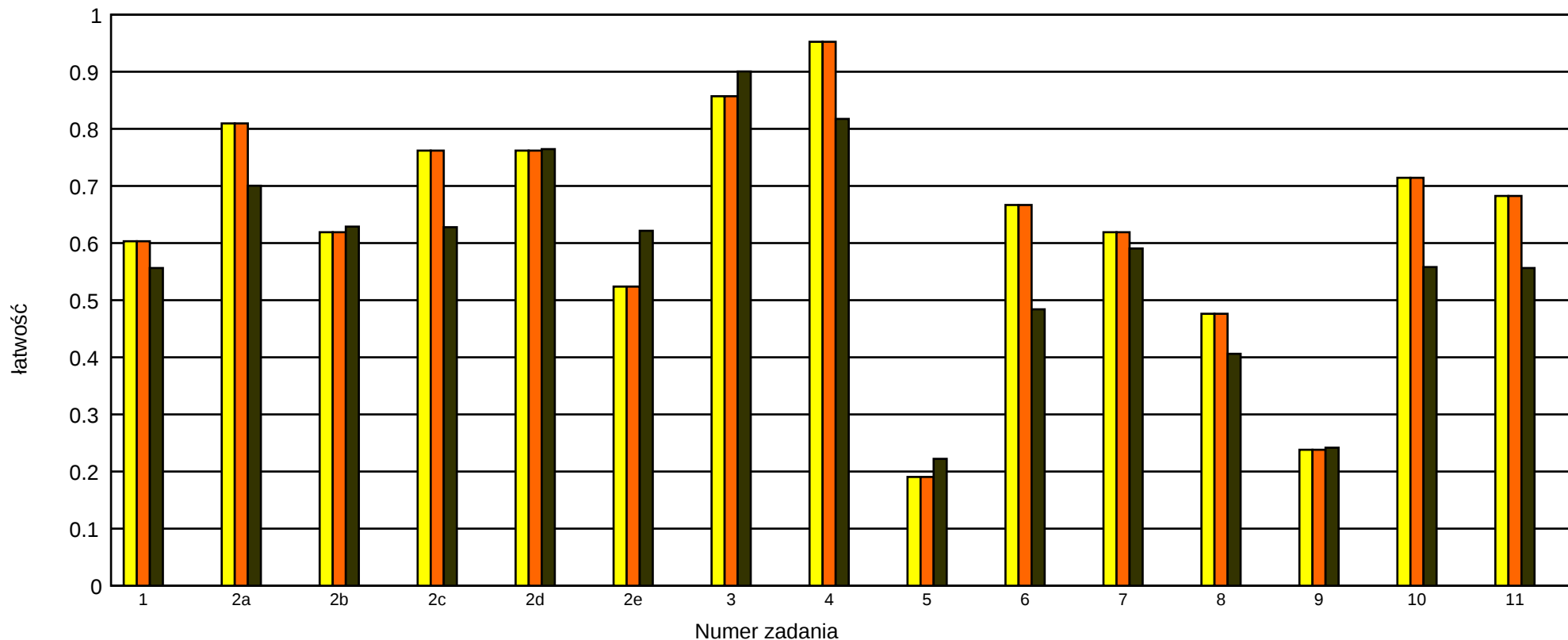
Sesja 2

średnia klasy: 15.52 pkt

średnia szkoły: 15.52 pkt

średnia ogólnopolska: 14.18 pkt

Rozkład łatwości zadań



- wyniki klasy
- wyniki szkoły
- wyniki ogólnopolskie

Sesja 2

**Zadania: współczynniki łatwości i sprawdzane umiejętności**

Nr zad.		Sprawdzana umiejętność w zadaniu Uczeń:	Współczynnik łatwości		
Wersja A	Wersja B		Klasa	Szkoła	Polska
1	1	wykonuje działania na liczbach wymiernych	0.60	0.60	0.56
2a	2a	stosuje wiedzę o sumie miar kątów wewnętrznych w trójkącie	0.81	0.81	0.70
2b	2b	zna własności przekątnych prostokąta	0.62	0.62	0.63
2c	2c	zna klasyfikację czworokątów	0.76	0.76	0.63
2d	2d	stosuje wiedzę o miarach kątów trójkątów prostokątnych równoramiennych	0.76	0.76	0.76
2e	2e	stosuje nierówność trójkąta	0.52	0.52	0.62
3	3	oblicza drogę, znając prędkość i czas	0.86	0.86	0.90
4	4	oblicza miarę kąta przyległego	0.95	0.95	0.82
5	5	posługuje się wiedzą dotyczącą kalendarza	0.19	0.19	0.22
6	6	zaokrągla ułamki dziesiętne	0.67	0.67	0.48
7	7	oblicza prędkość, znając drogę i czas	0.62	0.62	0.59
8	8	mnoży i porównuje ułamki zwykłe	0.48	0.48	0.41
9	9	porównuje masy podane w różnych jednostkach	0.24	0.24	0.24
10	10	oblicza obwód wielokąta narysowanego w skali	0.71	0.71	0.56
11	11	rozwiązuje zadanie tekstowe na podstawie danych przedstawionych na diagramie	0.68	0.68	0.56

Sesja 2

Maksymalna liczba punktów do zdobycia: 25 pkt

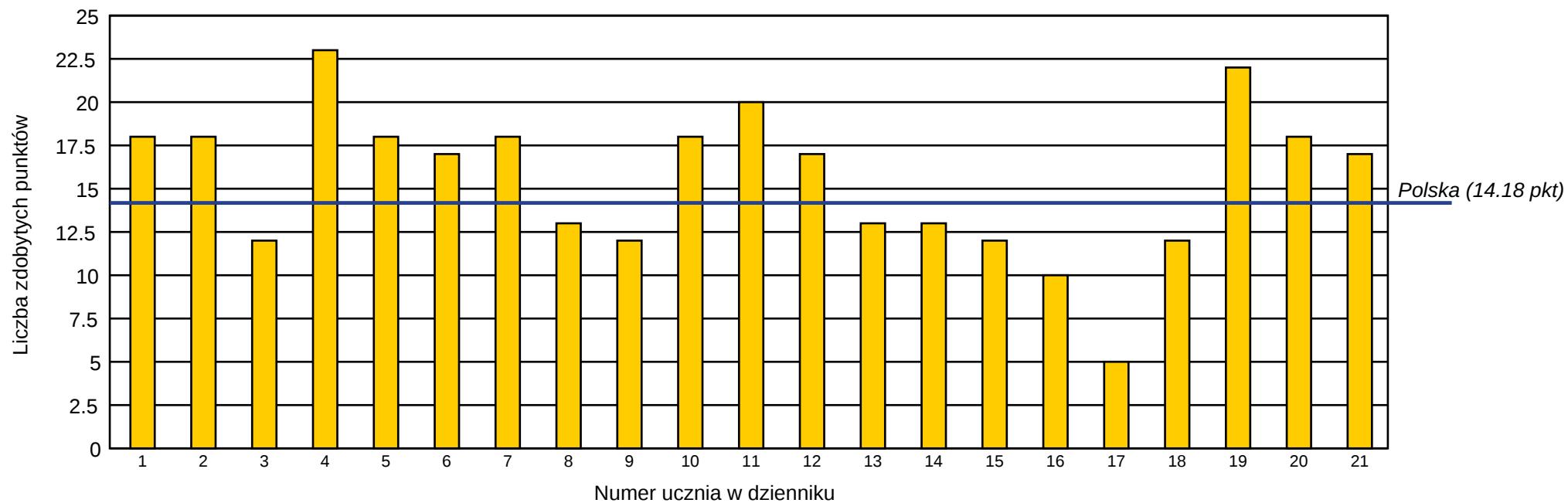
Średnia klasy: 15.52 pkt

Średnia szkoły: 15.52 pkt

Wyniki poszczególnych uczniów

Numer ucznia	1	2	3	4	5	6	7	8	9	10	11	12	13	14	15	16	17	18	19	20	21
Liczba zdobytych punktów	18	18	12	23	18	17	18	13	12	18	20	17	13	13	12	10	5	12	22	18	17

Wyniki klasy na tle Polski



### Średnie wyniki ogólnopolskie w skali staninowej

#### Rozkład średnich wyników klas w skali staninowej

(kolorem zaznaczono wynik klasy)

Stopień skali (Stanin)	Przedziały punktowe
9. najwyższy	24.00 - 18.01
8. bardzo wysoki	18.00 - 16.79
7. wysoki	16.78 - 15.62
6. wyżej średni	15.61 - 14.61
5. średni	14.60 - 13.55
4. niżej średni	13.54 - 12.54
3. niski	12.53 - 11.58
2. bardzo niski	11.57 - 10.53
1. najniższy	10.52 - 6.45

#### Rozkład średnich wyników uczniów w skali staninowej

Stopień skali (Stanin)	Przedziały punktowe
9. najwyższy	25.00 - 23.00
8. bardzo wysoki	22.00 - 22.00
7. wysoki	21.00 - 19.00
6. wyżej średni	18.00 - 17.00
5. średni	16.00 - 14.00
4. niżej średni	13.00 - 11.00
3. niski	10.00 - 9.00
2. bardzo niski	8.00 - 7.00
1. najniższy	6.00 - 0.00

#### Uczniowie klasy w poszczególnych grupach normy staninowej

Staniny	Numer ucznia
1-3 (niskie wyniki)	16,17
4-6 (średnie wyniki)	1,2,3,5,6,7,8,9,10,12,13,14,15,18,20,21
7-9 (wysokie wyniki)	4,11,19