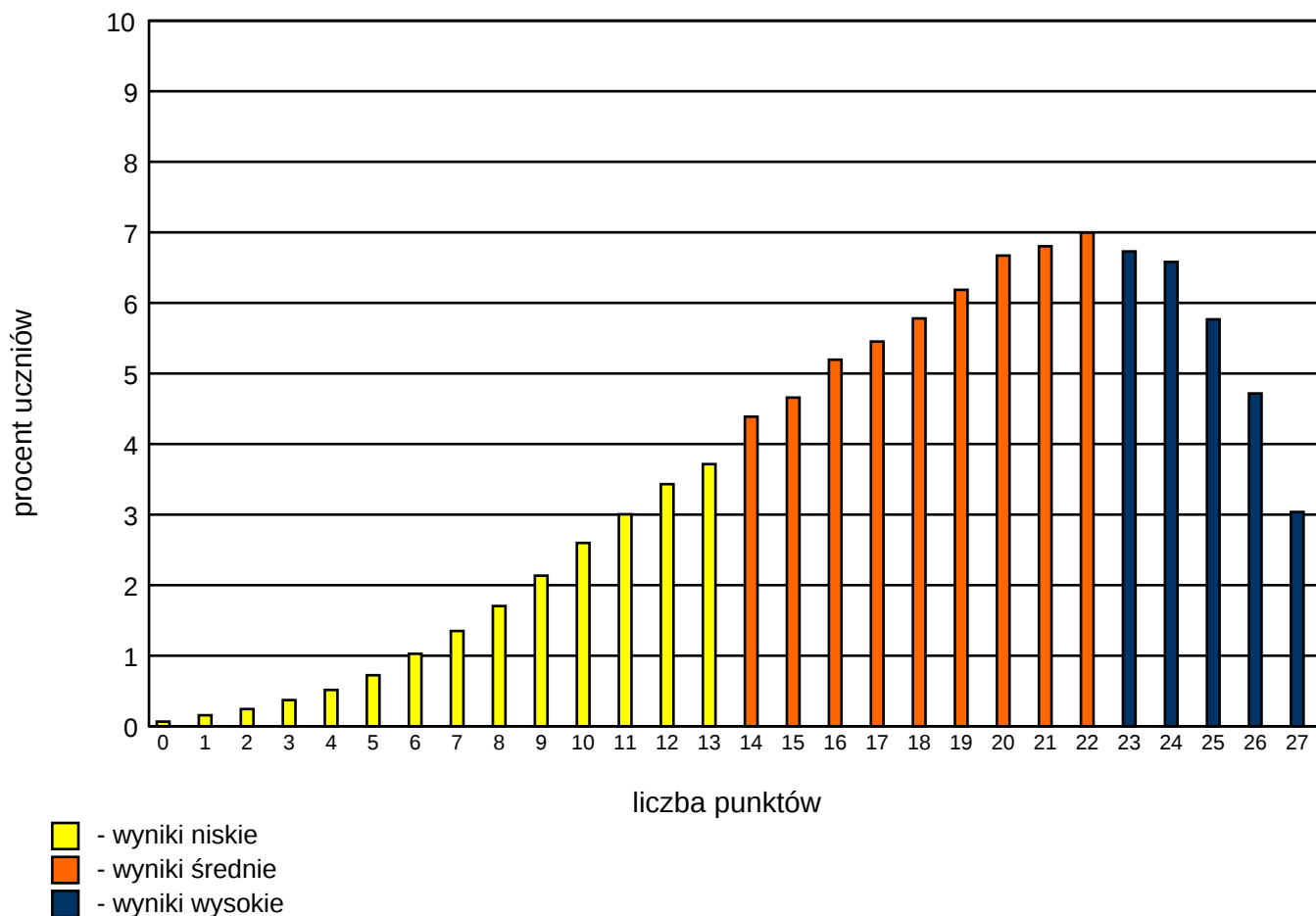


Sesja 2

Rozkład wyników ogólnopolskich



Parametry rozkładu wyników ogólnopolskich

Średni ogólnopolski wynik punktowy	18.25
Średni ogólnopolski wynik procentowy	68%
Liczba wyników zerowych	54
Procent wyników maksymalnych	3.04%
Mediana	19
Modalna	22
Odchylenie standardowe	5.84

Liczba szkół, które wzięły udział w teście	2970
Liczba uczniów, którzy pisali test	81983

Sesja 2

Wyniki w poszczególnych województwach

(kolorem zaznaczono wynik województwa)

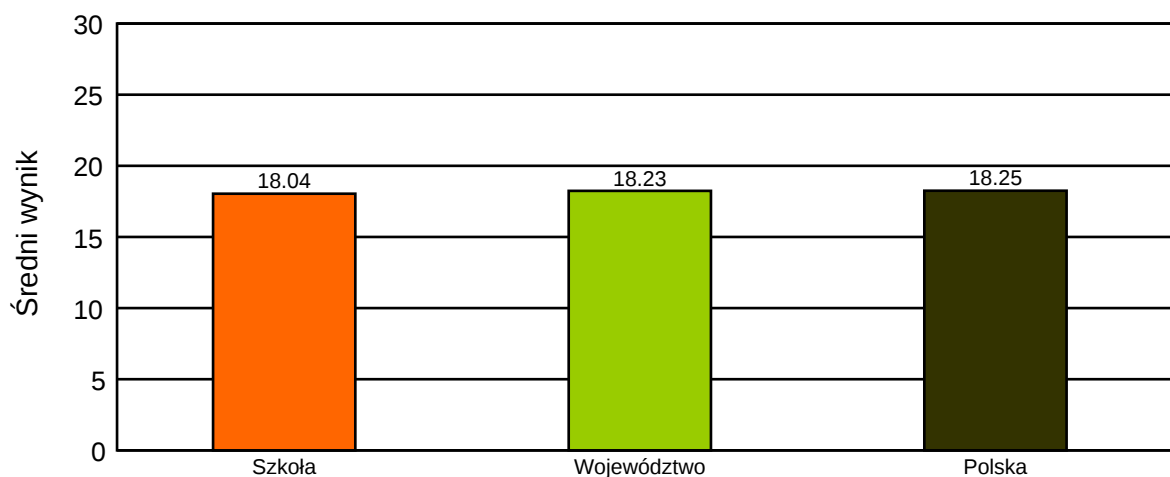
Maksymalna liczba punktów do zdobycia: 27

Województwo	Wynik województwa		Liczba szkół	Liczba uczniów
mazowieckie	19.39	72%	326	10165
małopolskie	18.64	69%	311	7236
pomorskie	18.58	69%	212	7445
podkarpackie	18.56	69%	285	5813
łódzkie	18.24	68%	188	4543
lubelskie	18.24	68%	164	4247
podlaskie	18.23	68%	79	2006
świętokrzyskie	18.19	67%	99	2471
dolnośląskie	18.00	67%	253	8228
zachodniopomorskie	17.89	66%	80	2485
wielkopolskie	17.89	66%	268	7796
opolskie	17.85	66%	88	1996
śląskie	17.76	66%	272	8394
kujawsko-pomorskie	17.48	65%	182	4450
warmińsko-mazurskie	17.44	65%	92	2592
lubuskie	17.17	64%	71	2116
Polska	18.25	68%	2970	81983

Sesja 2

Wynik szkoły na tle województwa i Polski

	Średni wynik	Wynik procentowy
Szkoła	18.04	67%
Województwo	18.24	68%
Polska	18.25	68%



Rozkład średnich wyników szkół w skali staninowej

(kolorem zaznaczono wynik szkoły)

Stopień skali (Stanin)	Przedziały punktowe
9. najwyższy	25.33 - 21.81
8. bardzo wysoki	21.80 - 20.73
7. wysoki	20.72 - 19.61
6. wyżej średni	19.60 - 18.51
5. średni	18.50 - 17.27
4. niżej średni	17.26 - 16.16
3. niski	16.15 - 15.01
2. bardzo niski	15.00 - 13.68
1. najniższy	13.67 - 6.00